

Rubin 9V kerámia tetőcserép Termék- és árkatatógus



BMI **BRAMAC**

2023

bramac.hu

A tradíciók újraélednek!

A magyar települések szívünknek kedves hangulatát a kerámia tetőcserepek klasszikus színei és formái teszik teljessé.

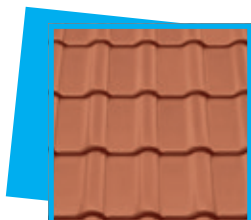
Nagy örömünkre szolgál, hogy a helyi hagyományokat és a kiváló német minőségű alapanyagokat ötvöző Rubin 9V kerámia tetőcserepünk újra elérhető kínálatunkban!

A klasszikus vonalvezetésű tetőcserepek harmonikus fedésképet biztosítanak új vagy felújítandó épületeken is.



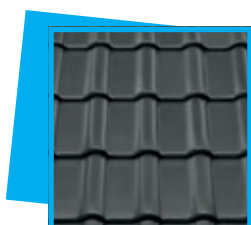
Rubin 9V kerámia tetőcserép

CSERÉPFELÜLETEK



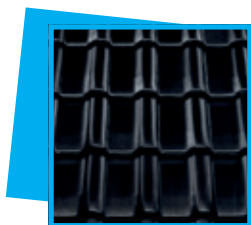
NATÚR MATT

- A tetőcserepek felületének természetes megjelenését az előállításukhoz felhasznált agyag határozza meg. A különböző bányászati területekről származó agyagok színükben különböznek egymástól.
- Kiegetés után természetes vörös szín jön létre, amely a tetőcserép teljes keresztmetszetében homogén.



MATT ENGÓB

- Védő, nemesítő réteg kerámia burkolaton.
- A megszilárdult tetőcserép felületét kiegetés előtt vékony, vas-oxiddal színezett agyagbevonattal látják el.
- A matt engóbozott felületet színtartósság jellemzi, természetes megjelenésű, szennyeződéseknek, időjárási hatásoknak hosszabb távon ellenáll.



SELYEMFÉNYŰ

- Magasabb értékű felület hozzáadott szilikátokkal és színező oxidokkal.
- Az égetési hőmérséklettől függően kisebb vagy nagyobb fokú selymes fényt érünk el.
- A felületi réteg vonzó megjelenést kölcsönöz a tetőnek és hosszantartó védelmet biztosít szennyeződések és az időjárási hatások ellen.

SZÍNVARIACIÓK



natúrvörös

natúr matt felülettel



rézvörös

matt engób felülettel



bazaltszürke

matt engób felülettel



antracit

matt engób felülettel



ébenfekete

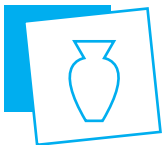
selyemfényű felülettel

Termékjellemzők

A modern technológiával, szélcsatornában kifejlesztett Rubin 9V kerámia tetőcserép tökéletesen ötvözi a hagyományt és a szépséget. Különleges kialakítása, és relatív nagy mérete a tetőcserepek gyors és egyszerű felhelyezését teszi lehetővé. A precíz, magas kialakítású oldal-, és fejhornyok pedig lehetővé teszik már 12° tetőhajlásszögtől is az alkalmazását.*

* Az alkalmazási feltételeket lásd a termékadatlapon, a műszaki kiadványokban és a BMI Bramac applikációban.





HAGYOMÁNYOS KARAKTER

Ragaszkodunk a hagyományokhoz, a minőségi anyagokhoz és a szerethető formákhoz.



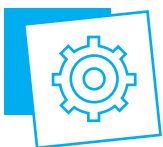
MEGGYŐZŐ SZÉPSÉG

Változatos színekkel és formákkal segítünk egyedi karaktert kölcsönözni otthonának.



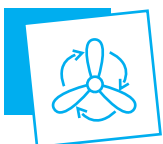
TERMÉSZETES HATÁS

A tetőcserepek gyártásához kizárólag kiváló minőségű agyagot használunk.



FORMA ÉS FUNKCIÓ

A legmodernebb eljárásokkal dolgozunk, így kerámia tetőcserepeink kialakításukban és funkcionalitásukban magas minőséget képviselnek.



FOLYAMATOS FEJLESZTÉS

Szélcsatornában teszteljük kerámia tetőrendszereink tartósságát, extrém ellenállóképességét és vízzáróságát.



HÁROM FELÜLET – HÁROM VÁLASZTÁS

Különböző hatású felületek közül választhat, hogy az Önnek tetsző stílusban alakíthassa ki otthonát.



Rubin 9V kerámia tetőcserép

Anyagszükséglet: átlag 9,4 db/tető m²; Méret: 472 × 311 mm

Megnevezés Alkalmazási terület Anyagszükséglet	Csomagolási egység db/köteg (db/raklap)	Tömeg (kg/egység)	Egység	Felület/szín/cikkszám						
				Natúr matt	Matt engób			Selyemfényű		
				Natúrvörös (naturrot)	Rézvörös (kupferrot)	Bazaltszürke (basaltgrau)	Antracit (antrazit)	Ébenfekete (tiefschwarz)		
Egységár nettó/bruttó										
Tetőcserép										
 Rubin 9V 1/1 tetőcserép Szükséglet: kb. 9,4 db/tető m ²	6 (240)	4,00	db	●26676	●26674	●22165	●26672	●26678		
				543,31 Ft	669,29 Ft	669,29 Ft	669,29 Ft	858,27 Ft		
				690 Ft	850 Ft	850 Ft	850 Ft	1 090 Ft		
Tetőszellőzés										
 Rubin 9V szellőzőcserép Szükséglet: min. 2,5 db/10 tető m ²	7 (112)	4,30	db	●26684	●26682	●22167	●26680	●26686		
				1 889,76 Ft	1 968,50 Ft	1 968,50 Ft	1 968,50 Ft	2 283,46 Ft		
				2 400 Ft	2 500 Ft	2 500 Ft	2 500 Ft	2 900 Ft		
Tetőszegély/oromzat										
 Rubin 9V szegély bal Szükséglet: kb. 2,5 db/fm	4 (48)	6,75	db	●26697	●26693	●22169	●26689	●26701		
				2 677,17 Ft	2 755,91 Ft	2 755,91 Ft	2 755,91 Ft	3 228,35 Ft		
				3 400 Ft	3 500 Ft	3 500 Ft	3 500 Ft	4 100 Ft		
 Rubin 9V szegély jobb Szükséglet: kb. 2,5 db/fm	4 (48)	5,70	db	●26696	●26692	●22168	●26688	●26700		
				2 677,17 Ft	2 755,91 Ft	2 755,91 Ft	2 755,91 Ft	3 228,35 Ft		
				3 400 Ft	3 500 Ft	3 500 Ft	3 500 Ft	4 100 Ft		
 Rubin 9V zárócserép Oromfal, áttörések csatlakozásához Szükséglet: igény szerint	7 (112)	3,80	db	●26668	●26666	●22166	●26664	●26670		
				1 889,76 Ft	1 968,50 Ft	1 968,50 Ft	1 968,50 Ft	2 283,46 Ft		
				2 400 Ft	2 500 Ft	2 500 Ft	2 500 Ft	2 900 Ft		
Taraj/élgerinc										
 Hornyolt kúpcserép HO, kúprögzítővel Szükséglet: kb. 3 db/fm	5 (150)	3,78	db	●18130	●18131	●18133	●18132	●18134		
				2 444,88 Ft	2 681,10 Ft	2 681,10 Ft	2 681,10 Ft	2 917,32 Ft		
				3 105 Ft	3 405 Ft	3 405 Ft	3 405 Ft	3 705 Ft		
 Hornyolt kúpcserép HO Szükséglet: kb. 3 db/fm	5 (150)	3,77	db	●26505	●26602	●22097	●26601	●27193		
				2 283,46 Ft	2 519,69 Ft	2 519,69 Ft	2 519,69 Ft	2 755,91 Ft		
				2 900 Ft	3 200 Ft	3 200 Ft	3 200 Ft	3 500 Ft		
 Hornyolt kagylós kezdő kúpcserép HO, rögzítőcsavarral Szükséglet: kb. 1 db/élgerinc	1	3,84	db	●18135	●18136	●18138	●18137	●18139		
				11 224,41 Ft	12 326,77 Ft	12 326,77 Ft	12 326,77 Ft	13 586,61 Ft		
				14 255 Ft	15 655 Ft	15 655 Ft	15 655 Ft	17 255 Ft		
 Hornyolt kagylós kezdő kúpcserép HO Szükséglet: kb. 1 db/élgerinc	1	3,82	db	●26605	●26607	●22102	●26606	●27196		
				10 629,92 Ft	11 732,28 Ft	11 732,28 Ft	11 732,28 Ft	12 992,13 Ft		
				13 500 Ft	14 900 Ft	14 900 Ft	14 900 Ft	16 500 Ft		
 Hornyolt záró kúpcserép HO, rögzítőcsavarral Dupla horonnyal, kétoldali csatlakozáshoz Szükséglet: kb. 1 db/tarajgerinc	1 (150)	3,72	db	●18151	●18152	●18154	●18153	●18155		
				2 322,83 Ft	2 401,57 Ft	2 401,57 Ft	2 401,57 Ft	2 716,54 Ft		
				2 950 Ft	3 050 Ft	3 050 Ft	3 050 Ft	3 450 Ft		
 Hornyolt záró kúpcserép HO Dupla horonnyal, kétoldali csatlakozáshoz Szükséglet: kb. 1 db/tarajgerinc	1 (150)	3,70	db	●26615	●26617	●22164	●26616	●27190		
				1 889,76 Ft	1 968,50 Ft	1 968,50 Ft	1 968,50 Ft	2 283,46 Ft		
				2 400 Ft	2 500 Ft	2 500 Ft	2 500 Ft	2 900 Ft		
 Hornyolt középső kúpcserép HO, rögzítőekkel Horony nélkül, elosztókúpcserépek csatlakozásához Szükséglet: kb. 1 db/taraj-élgerinc csatlakozás	1 (150)	3,33	db	●18140	●18141	●18143	●18142	●18144		
				2 645,67 Ft	2 724,41 Ft	2 724,41 Ft	2 724,41 Ft	3 039,37 Ft		
				3 360 Ft	3 460 Ft	3 460 Ft	3 460 Ft	3 860 Ft		
 Hornyolt középső kúpcserép HO Horony nélkül, elosztókúpcserépek csatlakozásához Szükséglet: kb. 1 db/taraj-élgerinc csatlakozás	1 (150)	3,30	db	●26610	●26612	●27559	●26611	●27066		
				1 889,76 Ft	1 968,50 Ft	1 968,50 Ft	1 968,50 Ft	2 283,46 Ft		
				2 400 Ft	2 500 Ft	2 500 Ft	2 500 Ft	2 900 Ft		

Rubin 9V kerámia tetőcserép

Anyagszükséglet: átlag 9,4 db/tető m²; Méret: 472 × 311 mm

Megnevezés Alkalmazási terület Anyagszükséglet	Csomagolási egység db/kötet (db/raklap)	Tömeg (kg/egység)	Egység	Felület/szín/cikkszám						
				Natúr matt	Matt engób		Selyemfényű			
				Natúrvörös (naturrot)	Rézvörös (kupferrot)	Bazaltszürke (basaltgrau)	Antracit (antrazit)	Ébenfekete (tiefschwarz)		
					Egységár nettó/bruttó					
Tetőátvezetés										
	Elosztó kúpcserép HO, rögzítőkkal Szükséglet: 1 db/kontycsúcs (2 db él és 1 db taréjgerinc csatlakozása)	1 (50)	3,25	db	●18146	●18147	●18149	●18148	●18150	
					19 027,56Ft	19 814,96Ft	19 814,96Ft	19 814,96Ft	20 602,36Ft	
					24 165Ft	25 165Ft	25 165Ft	25 165Ft	26 165Ft	
	Elosztó kúpcserép HO Szükséglet: 1 db/kontycsúcs (2 db él és 1 db taréjgerinc csatlakozása)	1 (50)	3,22	db	●26620	●26622	●22098	●26621	●27241	
					18 110,24 Ft	18 897,64 Ft	18 897,64 Ft	18 897,64 Ft	19 685,04 Ft	
					23 000 Ft	24 000 Ft	24 000 Ft	24 000 Ft	25 000 Ft	
	Kúpcseréplezáró kerámia HO Szükséglet: 1 db/taréjgerinc végződés	1	0,50	db	●26561	●26563	●22099	●26562	●26566	
					2 440,94 Ft	2 519,69 Ft	2 519,69 Ft	2 519,69 Ft	2 598,43 Ft	
					3 100 Ft	3 200 Ft	3 200 Ft	3 200 Ft	3 300 Ft	
	Kúpcseréprögzítő HO+N Szükséglet: 1 db/kúpcserép	1	0,005	db	●37241	●37241	●38477	●38477	●38477	
					161,42 Ft	161,42 Ft	161,42 Ft	161,42 Ft	161,42 Ft	
					205 Ft	205 Ft	205 Ft	205 Ft	205 Ft	
	Rögzítőcsavar Szükséglet: 1 db/elosztó kúpcserép	1	0,015	db	●38459	●38459	●34265	●34265	●34265	
					433,07 Ft	433,07 Ft	433,07 Ft	433,07 Ft	433,07 Ft	
					550 Ft	550 Ft	550 Ft	550 Ft	550 Ft	
	Rubin 9V antennakivezető egység Szükséglet: 1 db/antenna kivezetés	1	6,85	db	●26743	●26745	●22237	●26746	●26750	
					62 204,72 Ft	64 566,93 Ft	64 566,93 Ft	64 566,93 Ft	66 929,13 Ft	
					79 000 Ft	82 000 Ft	82 000 Ft	82 000 Ft	85 000 Ft	
	Rubin 9V füstgázkivezető egység Szükséglet: 1 db/gázkémény	1	5,67	db	●26735	●26737	●27560	●26738	●26742	
					62 204,72 Ft	64 566,93 Ft	64 566,93 Ft	64 566,93 Ft	66 929,13 Ft	
					79 000 Ft	82 000 Ft	82 000 Ft	82 000 Ft	85 000 Ft	
	Rubin 9V helyiség kiszellőző egység Szükséglet: 1 db/szellőzőegység	1	9,97	db	●26719	●26721	●22238	●26722	●26726	
					72 440,94 Ft	74 015,75 Ft	74 015,75 Ft	74 015,75 Ft	77 165,35 Ft	
					92 000 Ft	94 000 Ft	94 000 Ft	94 000 Ft	98 000 Ft	
	Rubin 9V szolárátvezető egység Szükséglet: 1 db/szolár kivezetés	1	5,77	db	●26727	●26729	●27561	●26730	●26734	
					56 692,91 Ft	58 267,72 Ft	58 267,72 Ft	58 267,72 Ft	59 842,52 Ft	
					72 000 Ft	74 000 Ft	74 000 Ft	74 000 Ft	76 000 Ft	
Hófogás										
	Rubin 9V fém hófogó Szükséglet: 1,4-2,5 db/tető m ² felületi hófogás kialakításához	1	0,19	db	●37828	●38864	●38100	●38100	●38101	
					464,57 Ft	464,57 Ft	464,57 Ft	464,57 Ft	464,57 Ft	
					590 Ft	590 Ft	590 Ft	590 Ft	590 Ft	
Rögzítés										
	Rubin 9V viharkapocs DZ9 Szükséglet: 45° tetőhajlásszög felett 4-10 db/m ²	1	0,008	db	●38079	●38079	●38079	●38079	●38079	
					118,11 Ft	118,11 Ft	118,11 Ft	118,11 Ft	118,11 Ft	
					150 Ft	150 Ft	150 Ft	150 Ft	150 Ft	



BMI Magyarország Kft.

8200 Veszprém, Házgyári út 1.

Telefon: (88) 590-891,

E-mail: infohu@bmigroup.com

www.bramac.hu

2023/08