

RIFIX

Megoldások kültérre,
beltérre, fürdőszobába



**KIZÁRÓLAG
FESTÉKBOLTOKBAN!**

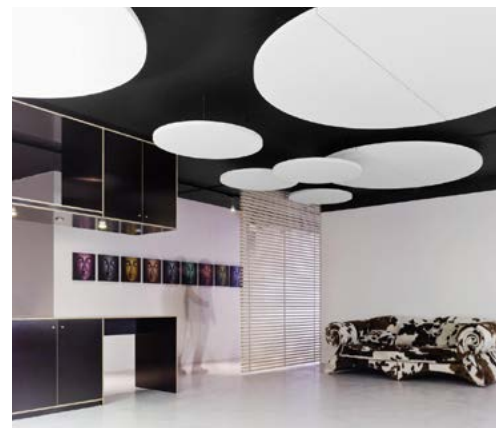
MEGOLDÁSOK KÜLTÉRRE,
BELTÉRRE, FÜRDŐSZOBÁBA:

Rifix termékcsalád

A termékek rendszerben történő alkalmazása a kiváló minőségű és hosszan tartó burkolat egyik garanciája.



SAINT-GOBAIN HUNGARY



SAINT-GOBAIN HUNGARY KFT.

A Saint-Gobain Hungary Kft. elsődleges célja, hogy innovatív megoldásaival magas szintű igényeket szolgáljon ki. Az átfogó nemzetközi tapasztalat és a folyamatos fejlesztések lehetővé teszik, hogy termékeink minél jobban megfeleljenek a növekvő piaci igényeknek és megkönnyítsék a felhasználók munkáját.

A Rigips **RIFIX termékcsaládjával** kínálatunk kibővült, így immár megoldást tudunk nyújtani a falazáshoz, az aljzatképzéshez, a burkolatragasztáshoz és a fugázáshoz, sőt, a kültéri szigeteléshez is. A termékek rendszerben történő alkalmazása a kiváló minőségű és hosszan tartó burkolat egyik garanciája. Minden egyes általunk gyártott, illetve forgalmazott termék közös jellemzője az értékes, minőségi alapanyag, a szigorú minőségellenőrzés és a vonatkozó szabványoknak való megfelelés. A Rigips termékei immáron megoldást nyújtanak az építkezéskor felmerülő legkülönbözőbb problémákra.

A SAINT-GOBAIN CSOPORT MAGYARORSZÁGI TAGJAI:



RIFIX TERMÉKCSALÁD



RIFIX alapvakolat

Felhasználásra kész, por alakú, mész-cement kötésű finomszemcsés alapvakolat régi és új épületek külső és belső felületeire.

Kiszerelés: 25 kg

Termékleírás	
Előnyök	<ul style="list-style-type: none"> ✓ kézzel és géppel is felhordható ✓ könnyen eldolgozható ✓ 2 az 1-ben: anyagában beszimítható ✓ repedésmentesen szilárdul ✓ hűtő-fűtő felületeken is alkalmazható
Alkalmazás	<p>Az alapfelület nedvszívó képességének függvényében az alapvakolat gúzréteggént is alkalmazható.</p> <p>Az alapvakolatot maximum 2 cm rétegvastagságban lehet egyszerre felhordani. Nagy, illetve egyenetlen szívóképességű alapfelületek esetében két lépésben hordjuk fel a kívánt rétegvastagságot a "nedveset a nedvesre" elvet követve.</p>
Eltarthatóság	1 év
Raklapmennyiség	48 db

Anyagszükséglet

kb. 15 kg/m²/cm

Maximális szemcseméret

~ 1 mm



RIFIX simítóvakolat

Felhasználásra kész, por alakú, mész-cement kötésű simítóvakolat kézi felhordásra. Alkalmazható alapvakolatokra, könnyített és hőszigetelő alapvakolatokra vagy régi simítóvakolatok kijavítására.

Kiszerelés: 23 kg

Termékleírás	
Előnyök	<ul style="list-style-type: none"> ✓ festhető felületet biztosít ✓ kiváló páraáteresztő ✓ egyszerűen bedolgozható
Alkalmazás	<p>A vakolatlapot telítettségig nedvesítsük be. Próbavakolással győződjünk meg az előnedvesítés megfelelőségéről. Régi vakolatok javításánál használjunk tapadóemulziót a tapadóképeség fokozása érdekében.</p> <p>Az előnedvesített felületre felszár az állapotban hordjuk fel a simítóvakolatot körülbelül 3 mm-es közepes vastagságban.</p>
Eltarthatóság	1 év
Raklapmennyiség	48 db

Anyagszükséglet

kb. 4-5 kg/m²

Maximális szemcseméret

~ 0,6 mm



RIFIX falazóhabarcs

Felhasználásra kész, por alakú szárazhabarcs épületek teherhordó és válaszfalainak építésére M2.5 (Hf30) minőségben.

Kiszerezés: 25 kg

Termékleírás

Előnyök	<ul style="list-style-type: none"> ✓ ásványi falazóelemekhez (kő, téglá, beton) ✓ válaszfalak, teherhordó- és vázkitöltő falak építéséhez ✓ nagy szilárdságú ✓ kézzel és géppel is felhordható
Alkalmazás	A falazás szabályai szerint a falazóhabarcsot egyenletesen, az alkalmazott falazóelemre előírt módon és vastagságban (kb. 10 mm) terítsük el, illetve tegyük a függőleges fugahézagokba. Az elkészült falazatot szükség esetén vízpermetezéssel óvjuk a gyors kiszáradástól.
Eltarthatóság	1 év
Raklapmennyiség	48 db

Anyagszükséglet

A falazóelem méretétől és a falazat vastagságától függ. Minden esetben a falazóelem gyártók ajánlásai az irányadók.

Maximális szemcseméret

~ 3 mm



RIFIX önterülő aljzatkiegénylítő

Cementtartalmú önterülő aljzatkiegénylítő fűtött és fűtetlen beton, cementkötésű, illetve anhidrit aljzatok kiegénylítésére **beltérben**. Megkötött állapotban magas nyomó-, hajlító- és tapadószilárdsággal rendelkezik.

Kiszerezés: 25 kg

Termékleírás

Előnyök	<ul style="list-style-type: none"> ✓ hideg- és melegburkolat alá ✓ padlófűtés esetén is alkalmazható ✓ egy rétegben 3-15 mm-ig ✓ kiválóan önterülő ✓ repedésmentesen szilárdul ✓ nyomószilárdság: C30
Alkalmazás	A porózus, erősen nedvszívó, főként cement- és mészcement kötésű alapoknál a nedvszívó képesség kiegénylítésére, valamint a tapadás fokozására weberniv primer alapozó alkalmazása szükséges. Kevésbé vagy nem nedvszívó, valamint gipszes és anhidrit alapfelületekre webercol bondprimer tapadóhid alkalmazása ajánlott. Az aljzatkiegénylítés előtt minden esetben várjuk meg, míg az alapozó tapintásszárazzá válik. A burkolhatóság feltétele a cementkötések vége, valamint az aljzatkiegénylítő maradék nedvességének eltávolítása. Végső felületképzésre nem alkalmas.
Eltarthatóság	1 év
Raklapmennyiség	48 db

Anyagszükséglet

1,5 kg/m²/mm

Kötésidő/járhatóság (burkolhatóság)

~ 24 óra/cm



RIFIX burkolólap-ragasztó

Cementtartalmú csempe- és burkolólap-ragasztó. Alkalmazható falra és padlóra, cement- és mész-cement kötésű felületekre, kisméretű (kb. 400 cm²) porózus kerámia lapokhoz. MSZ EN 12004 szabvány szerinti besorolása: **CIT**.

Kiszerezés: 25 kg

Termékleírás	
Előnyök	<ul style="list-style-type: none"> ✓ beltéri használatra ✓ kisméretű, porózus lapokhoz ✓ normál igénybevételű felületekre
Alkalmazás	<p>A porózus, erősen nedvszívó, főként cement- és mész-cement kötésű alapoknál Rikombi Grund alapozó alkalmazása szükséges. Kevésbé vagy nem nedvszívó, valamint gipszes és anhidrit alapfelületekre Rikombi Kontakt tapadóhíd alkalmazása ajánlott.</p> <p>Fára, fémre, festékre, nagyobb méretű (>400 cm²), alacsony nedvszívó képességű, kőporcelán (gres) lapokhoz illetve nagyobb igénybevételnek kitett felületre történő burkoláskor (pl. padlófűtés, teraszburkolás stb.) használata nem ajánlott.</p>
Eltarthatóság	1 év
Raklapmennyiség	48 db

Anyagszükséglet

kb. 2-5 kg/m²
laptól függően

Kötésidő/fugázhatóság

~24 óra



RIFIX flexibilis burkolólap-ragasztó

Emelt minőségű, flexibilis, cementtartalmú csempe- és burkolólap-ragasztó csökkentett lecsúszással és meghosszabbított nyitott idővel, beltérben és kültérben. Kifejezetten ajánlott kis- és közepes méretű (kb. 900 cm²), alacsony nedvszívó képességű (0,3% alatti) burkolólapok ragasztására. MSZ EN 12004 szabvány szerinti besorolása: **C2TE**.

Kiszerezés: 25 kg

Termékleírás	
Előnyök	<ul style="list-style-type: none"> ✓ beltérben és kültérben ✓ meghosszabbított nyitott idő: minimum 30 perc ✓ padlófűtésre is használható ✓ kis- és közepes méretű greslapokhoz
Alkalmazás	<p>Falra és padlóra, padló és falfűtésre, cement- és mész-cement kötésű felületekre, Rikombi Kontakttal alapozott gipsz vagy anhidrit aljzatokra, nedves helyiségekbe, kerámia és kőporcelán (gres) lapok, elszíneződésre nem hajlamos természetes és műkövek ragasztására. Fára, fémre, valamint vízzel terhelt felületekre (uszoda) nem, festékre feltételesen ajánlott. A porózus, erősen nedvszívó, főként cement- és mész-cement kötésű alapoknál Rikombi Grund alapozó alkalmazása szükséges. Kevésbé vagy nem nedvszívó alapfelületekre Rikombi Kontakt tapadóhíd alkalmazása ajánlott.</p>
Eltarthatóság	1 év
Raklapmennyiség	48 db

Anyagszükséglet

kb. 2-5 kg/m²
laptól függően

Kötésidő/fugázhatóság

~24 óra



Anyagszükséglet (kg/m ²)				
Fugaszélesség (mm)	1	3	5	6
Lapméret (mm)				
20 x 20 x 3	1,2	-	-	-
50 x 50 x 5	0,5	-	-	-
100 x 100 x 8	0,2	0,8	1,3	-
200 x 200 x 8	0,1	0,4	0,6	0,7
330 x 330 x 10	0,1	0,3	0,5	0,5
450 x 450 x 10	0,1	0,2	0,4	0,4
600 x 300 x 10	0,1	0,2	0,4	0,4
600 x 400 x 10	0,1	0,2	0,3	0,3
1000 x 200 x 10	0,1	0,3	0,5	0,5

RIFIX flexibilis fugázóanyag

Cementkötésű, flexibilis fugázóanyag csökkentett vízfelvétellel, 6 mm fugaszélességgig.
MSZ EN 13888 szabvány szerinti besorolása: CG2AW.

Kiszerezés: 5 kg

Termékleírás

Előnyök

- ✓ 1-6 mm-ig
- ✓ beltérben és kültérben
- ✓ fűtött felületekre is
- ✓ víztaszító
- ✓ fagyálló
- ✓ tartós fóliaszák
- ✓ fazékidő: ~90 perc
- ✓ 4 színben:
fehér, bézs,
manhattan, szürke

Eltarthatóság 2 év

Raklapmennyiség 144 db (36 karton)

Anyagszükséglet

Járhatóság

függ a burkolólap méretétől és a fugaszélességtől

~ 24 óra



RIFIX szilikon fugázó

Kiváló minőségű, ecetsavas szaniter szilikon. Nedves helyiségekben – fürdőszobában, zuhanyzóban és konyhában – is alkalmazható, kerámiaburkolatok és padlók hézagkitöltésére, 5-20 mm fugaszélességig. Dilatációs képesség: 25%.

Kiszerezlés: 310 ml

Termékleírás

Előnyök	<ul style="list-style-type: none"> ✓ Nagy tapadóképességű ✓ Flexibilis ✓ Gombásodás- és penészmentes ✓ UV-, időjárás- és vízálló ✓ Kültérben és beltérben is használható ✓ Fagyálló ✓ Színtartó ✓ 4 színben: fehér, bézs, manhattan, szürke
Eltarthatóság	2 év
Dobozmennyiség	12 db
Anyagszükséglet	6-7 fm/tubus, 5 mm fugaszélesség esetén



RIFIX polisztirollap-ragasztó

Felhasználásra kész, por alakú, cement-műgyanta kötésű ragasztóhabarcs. Alkalmos EPS (polisztirollapos) hőszigetelő rendszerek lapjainak ragasztására és az üvegszövet vékonyágyazatú beágyazásához.

Kiszerezés: 25 kg

Termékleírás

Előnyök

- ✓ kiváló tapadású
- ✓ könnyen glettelhető
- ✓ nagy szilárdságú
- ✓ kiváló páraáteresztő
- ✓ felület kiegyenlítésére, felületi glettelésre is alkalmazható

Eltarthatóság 1 év

Raklapmennyiség 48 db

Anyagszükséglet

Ragasztáshoz: ~4,5 kg/m²
 Üvegszövet beágyazásához: ~4,5 kg/m²

RIFIX TERMÉKCSALÁD ÖSSZEFOGLALÓ TÁBLÁZAT

	VAKOLÁS, FALAZÁS			ALJZATKÉPZÉS		HIDECBURKOLÁS				HŐSZICETELÉS
TERMÉK	 RIFIX alapvakolat	 RIFIX simítvakolat	 RIFIX falazóhabarcs	 RIFIX önterülő aljzatkiegészítő	 RIFIX burkolólap-ragasztó	 RIFIX flexibilis burkolólap-ragasztó	 RIFIX flexibilis fugázóanyag	 RIFIX szilikon fugázó	 RIFIX polisztróllap-ragasztó	
LEÍRÁS	mész-cement kötési finomszemcsés alapvakolat	mész-cement kötési simítvakolat	por alakú szárazhabarcs	cementtartalmú önterülő aljzatkiegészítő	cementtartalmú csempé- és burkolólap ragasztó	emelt minőségű, flexibilis, cementtartalmú csempé- és burkolólap-ragasztó	cementkötési, flexibilis fugázóanyag csökkentett vízfelvitellel (fehér, bézs, manhatten, szürke színben)	nedves helyiségekben is alkalmazható szantier szilikon, kerámiaburkolatok és padlók hézagkitöltésére	cement-műgyanta kötési ragasztóhabarcs	
FELHASZNÁLÁS	régi és új épületek külső és belső felületeire	alapvakolatokra, könnyített és hőszigetelő alapvakolatokra vagy régi simítvakolatokra	teherhordó- és válaszfalak építésére M2.5 (H30) minőségben	fűtött és fűtetlen beton, cementkötésű, illetve anhidrit aljzatok kiegyenlítésére beltérben	fala és padlóra, kisméretű porózus kerámia lapokhoz (C1T)	kis- és közepes méretű, alacsony nedvszívó képességű burkolólapok ragasztására (C2TE)	beltérben és kültérben, 6 mm fugaszélességgel (CGZAW)	beltérben és kültérben, 5-20 mm fugaszélességgel	EPS hőszigetelő rendszerek lapjainak ragasztására és az üvegszövet/VékonyÁgyazati beágyazásához	
ANYAGSZÜKSÉGLET	~ 15 kg/m ² /cm	~ 4-5 kg/m ²	függ a falazóelem méretétől és a falazat vastagságától	1,5 kg/m ² /mm	~ 2-5 kg/m ² , laptól függően	~ 2-5 kg/m ² , laptól függően	függ a burkolólap méretétől és a fugaszélességtől	függ a burkolólap méretétől és a fugaszélességtől	Ragasztáshoz: ~4,5 kg/m ² Üvegszövet beágyazásához: ~4,5 kg/m ²	
KISZERELÉS	25 kg	23 kg	25 kg	25 kg	25 kg	25 kg	5 kg	310 ml/tubus	25 kg	
RAKLAPMENNYSÉG	48 db	48 db	48 db	48 db	48 db	48 db	144 db (36 karton)	DOBOZMENNYSÉG: 12 db/karton	48 db	
ELTARTHATÓSÁG	1 év	1 év	1 év	1 év	1 év	1 év	2 év	2 év	1 év	
BEDOLGOZÁS MÓDJJA	 Kézi és gépi	 Kézi	 Kézi és gépi	 Kézi	 Kézi	 Kézi	 Kézi	 Kézi	 Kézi	



Saint-Gobain Hungary Kft.
Székhely: 2085 Pilisvörösvár,
Bécsi út 07/5 hrsz.

www.rigips.hu